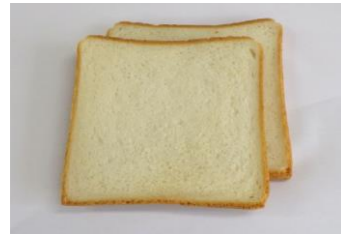


# 令和7年度

# 学校給食用パン製造品一覧

「国産小麦粉100%使用」

## 基本パン



●食パン  
(50g, 60g, 70g, 80gは2枚入)



●コッペパン



●丸パン

## ◆基本パンの内 多様化パン扱いになるパン



●厚切食パン  
50g, 60g, 70g, 80gの1枚



●背割コッペパン  
(コッペパン, 減塩ソフトパンのみ対応)



●横割丸パン  
(丸パンのみ対応)

## ◆多様化パン



◆バターロールパン  
無塩バター 8%配合



◆チーズパン  
角切チーズ 30%配合

令和7年4月リニューアル



◆減塩ソフトパン  
塩分を抑えたパン  
※包装資材に白色のラインが入ります。(熊谷製パン製造)



◆クロワッサン  
(20g, 30g)  
行事食献立等に好評



◆メロンパン  
(30g, 40g, 50g, 60g)  
お楽しみ献立に最適

## ◆多様化パン

期間限定(10月～3月)



◆チョコレートパン  
チップチョコ 20%配合



◆ミルクパン  
牛乳 30%配合



◆ココアパン  
ココア風味のパン



◆豆乳食パン  
豆乳と大豆粉を使用した食パン  
※包装資材にオレンジ色のラインが入ります。(熊谷製パン製造)

令和6年11月供給開始



◆ファイバーブレッド  
イヌリア(食物繊維) 5%配合  
※包装資材に白色のラインが入ります。(熊谷製パン製造)

## ★米粉パン



米粉パン (30g, 40g, 50g, 60g, 70g)

宮城県産ひとめぼれを使用した米粉を70%、小麦粉を30%使用しています。

## ★米粉パン多様化パン



米粉フォカッチャ  
(30g, 40g, 50g, 60g, 70g)

シンプルな味で、和・洋・中さまざまな料理に向いています。(平たく成形するため、形状にばらつきがでる場合があります)



米粉きな粉パン  
(30g, 40g, 50g, 60g, 70g)

米粉と相性が良い「宮城県産きな粉」を配合することにより、香ばしさを加えた新たな製品です。

## ★米粉パン多様化パン 期間限定



米粉仙台みそパン  
(30g, 40g, 50g, 60g, 70g)

6月～7月18日期間限定供給品です。「仙台みそ」を配合した新たな製品です。※包装資材にオレンジ色のラインが入ります。(熊谷製パン製造)



米粉ずんだパン  
(30g, 40g, 50g, 60g, 70g)

11月期間限定供給品です。「ずんだあん(宮城県産枝豆使用)」を配合した新たな製品です。

注. 副資材のアレルゲン等に関しては「令和7年度 学校給食パン製品別アレルゲン等一覧」にてご確認ください。

注. 学校給食用パンの規格は【30g・40g・50g・60g・70g・80g】ですが、製造の関係により異なるパンもあります。そのパンにつきましては、()書きで記載している規格のみの対応となります。ご了承ください。